

Vacunas Contra el COVID-19: Grupos Prioritarios Para la Fase 1

+ Trabajadores de salud de primera línea
(Trabajando en el departamento de emergencias, UCI, unidad COVID o cuidados intensivos generales)

+ Trabajadores de salud en casas de retiro



B

+ Residentes de cuidados a largo plazo (Hogar de ancianos y Vida asistida)



+ Otros trabajadores de salud
(incluido el personal de laboratorio y clínicas)

+ Trabajadores de salud pública

+ Servicios médicos de emergencia

+ Policía

+ Oficiales correccionales

C



D

Estamos aquí

+ Personas mayores de 65 años - Empezando con aquellos 80 años y mayores. (La edad se reducirá en incrementos de 5 años según disponibilidad de la vacuna)

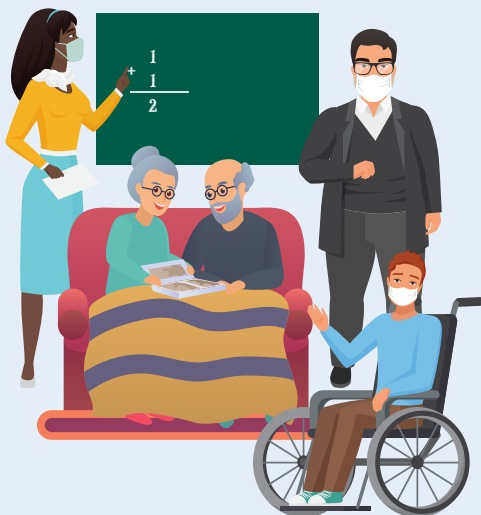
+ Pacientes en diálisis, pacientes de trasplantes y cáncer

+ Residentes en entornos congregados
Residentes en centros con licencia de vida independiente; y residentes de hogares grupales con licencia

+ Personas con 2 o más condiciones médicas preexistentes y menores de 65 años

+ Maestros y otro personal educativo

+ Trabajadores de servicios funerarios



+ Personal de servicio de bomberos

+ Otros trabajadores de infraestructura crítica: (incluyendo agua y aguas residuales, energía, finanzas, servicio de comidas, agricultura, servicios legales, manufactura, vivienda, transporte y logística, tecnología e información y comunicaciones)

Haga clic para obtener más información sobre trabajadores de Infraestructura Crítica

E



Debido a la cantidad limitada temporal de la vacuna, el Departamento de Salud de Dakota del Sur utilizará las tasas de infección de COVID-19 y las recomendaciones del Comité Asesor sobre Prácticas de Inmunización (ACIP) para mejor orientar qué condados recibirán la vacuna primero.

Vacunas Contra el COVID-19: Disponibilidad de Vacunas Esperadas en Dakota del Sur

Fase	Población	Enero	Febrero	Marzo	Abril	Mayo - Diciembre
1A	Trabajadores De Salud de Primera Línea y Trabajadores de Salud en Casas de Retiro					
1B	Residentes de Cuidados a Largo Plazo					
1C	Servicios Médicos de Emergencia, Trabajadores de salud pública y Otros Trabajadores de Salud					
	Policía y Oficiales Correccionales					
Estamos aquí 1D	Personas mayores de 65 años <i>Empezando con aquellos 80 años y mayores (La edad se reducirá en incrementos de 5 años según disponibilidad de la vacuna)</i>					
	Pacientes en diálisis, pacientes de trasplantes y cáncer					
	Residentes en entornos congregados					
1D	Personas con 2 o más condiciones médicas preexistentes y menores de 65 años					
	Maestros y otro personal educativo					
	Trabajadores de servicios funerarios					
1E	Personal de Servicio de Bomberos					
	Otros Trabajadores de <u>Infraestructura Crítica</u>					
Fase 2	Población General Sobre los 16 Años de Edad					

 Disponibilidad de Vacuna

Nota: [IHS](#) maneja la asignación y administración de vacunas a las tribus.

[El Departamento de Veteranos](#) maneja la asignación y administración de vacunas para veteranos de guerra.

Debido a la cantidad limitada temporal de la vacuna, el Departamento de Salud de Dakota del Sur utilizará las tasas de infección de COVID-19 y las recomendaciones del Comité Asesor sobre Prácticas de Inmunización (ACIP) para mejor orientar qué condados recibirán la vacuna primero.



covid.sd.gov

ACTUALIZADO 01-26-21